



Traumhaftes Baugrundstück in Odenthal Voiswinkel **□ Ihr neues Zuhause wartet!**

MB-5503
Objektnummer

1.203 m²
Grundstücksfläche

1.203 m²
Grundstücksfläche

Die Immobilie

Entdecken Sie Ihr persönliches Paradies auf diesem großzügigen, leeren Grundstück von 1203 qm! Dieses attraktive Areal bietet Ihnen die perfekte Grundlage, um Ihre Wohnträume zu verwirklichen. Eingebettet in eine ruhige Nachbarschaft, präsentiert es sich als der ideale Ort für Ihr zukünftiges Zuhause oder ein kreatives Projekt.

Die Möglichkeiten sind grenzenlos: ob modernes exklusives Einfamilienhaus oder ein einladendes Mehrfamilienhaus ☐ hier können Sie Ihrer Fantasie freien Lauf lassen. Der einzigartige Blick in das unverbaubare GRÜN lässt jedes Herz höherschlagen.

Lassen Sie sich von der Umgebung inspirieren und schaffen Sie einen Rückzugsort, der Ihre Persönlichkeit widerspiegelt. Nutzen Sie die Gelegenheit, in dieser aufstrebenden Gegend Fuß zu fassen und gestalten Sie Ihre Zukunft nach Ihren Vorstellungen!

Hinweis: Im hinteren Bereich des Grundstücks verläuft eine Gaspipeline, daher ist hier eine Bebauung nicht möglich.

Flächen

Grundstücksfläche	1.203 m²
-------------------	----------------------------

Zustand & Erschließung

Bebaubar nach	Nachbarschaft (§ 34 BauGB)
---------------	-----------------------------------

Ausstattung

Bauvoranfrage inkl. Bauleitplanung liegt vor.

Lage & Infrastruktur

Odenthal Voiswinkel ist ein ruhiger Stadtteil in der Gemeinde Odenthal, Nordrhein-Westfalen. Die Lage zeichnet sich aus durch eine naturnahe Umgebung, geprägt durch Wiesen und Wälder, was ideale Bedingungen für Erholung und Freizeitaktivitäten bietet. Eine gute Anbindung an die Städte Köln und Leverkusen besteht durch die nahegelegenen Straßen und öffentlichen Verkehrsmittel. In Voiswinkel finden sich einige lokale Geschäfte und gastronomische Angebote, während größere Einkaufsmöglichkeiten in der Umgebung zur Verfügung stehen. Durch die ruhige, ländliche Atmosphäre erreicht man eine hohe Wohnqualität.

Preise

Kaufpreis	597.000 €
-----------	------------------

Käuferprovision (inkl. gesetzlicher MwSt.)	4.76 %
--	---------------

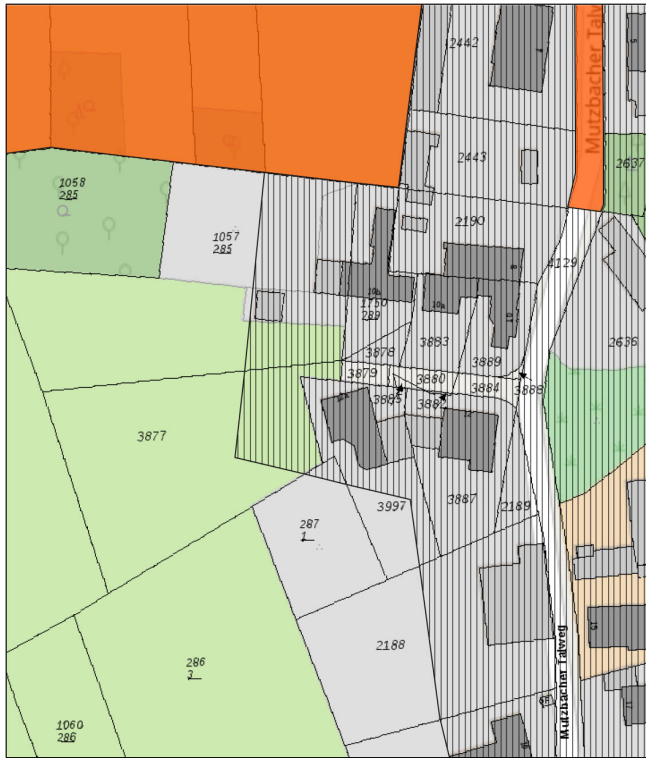
Energieausweis

Energieausweis-Jahrgang	nicht benötigt
-------------------------	-----------------------

Impressionen



Bauleitplanung

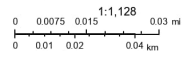


08 . 04 . 2018 20 : 57:09

Bauleitplanung

Bebauungsplan (§30 BauGB)

Innenbereichssatzung (§34 BauGB)



Map data © OpenStreetMap contributors, CC-BY-SA

Erstellt aus der Webapplikation des Rheinisch-Bergischen Kreises auf Datengrundlage der kommunalen Planungsgüter
© des Rheinisch-Bergischen Kreises

Kontakt

Michael Branetzki

Baufi-Invest Immo

Kreuzstraße 60, 46483 Wesel

E-Mail **michael.branetzki@baufi-invest.de**

E-Mail (Zentrale) **immo@baufi-invest.de**

Telefon (Zentrale) **0281 163991 0**

Telefon **0281-163991-16**

Mobil **0163 3904664**

Fax **0281-163991-29**

Weitere **www.baufi-invest.de**

Informationen